

Qualitätsanalyse an der Marienschule

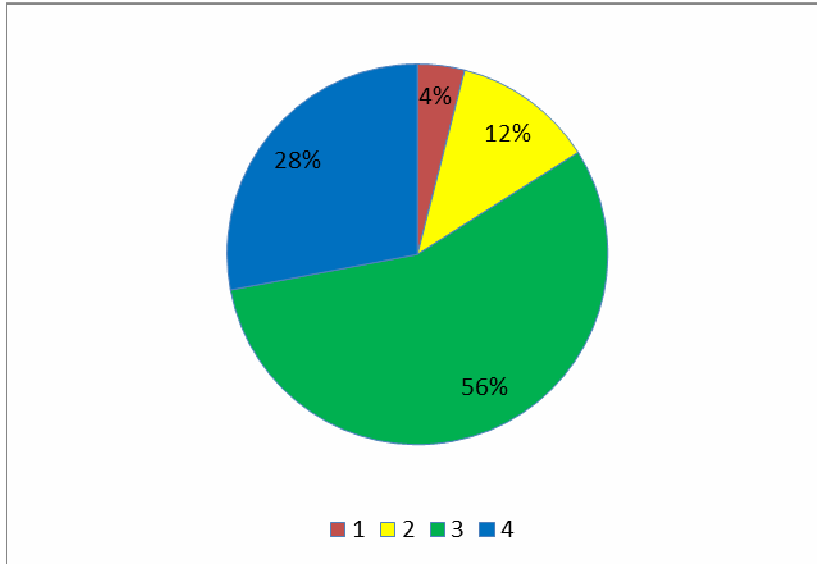
Die Qualitätsanalyse NRW wurde im Jahr 2006 in NRW als Instrument zur Sicherung und Entwicklung von Qualität eingeführt. Ihr Ziel ist es, Schulen in ihrer Eigenverantwortung zu stärken, ihnen detaillierte Informationen zur Verfügung zu stellen und ihnen Impulse für die Weiterentwicklung der Schule zu geben.

Dazu besucht ein Qualitätsteam der Bezirksregierung die Schulen an mehreren Tagen, führt Gespräche mit allen Beteiligten und beobachtet den Unterricht.

Auf der Basis dieses Besuchs und eines eingereichten Portfolios mit dem Schulprogramm erstellen die Prüfer einen Bericht, der die bestehenden Stärken und Entwicklungsbereiche der Schule aufzeigt.

Die Qualitätsanalyse wurde an der Marienschule vom 6.März 2012 bis 8.März 2012 durchgeführt. Im Mai haben wir die Gremien über die Ergebnisse informiert und am 25.6.2012 alle interessierten Eltern und Schüler in die Schule eingeladen um die Ergebnisse im Detail vorzustellen. Momentan erarbeiten wir gemeinsam mit der Schulaufsicht Köln eine Zielvereinbarung für die weitere schulische Arbeit an den nicht blau oder grün eingestuften Bereichen.

Gesamtergebnisse im Überblick



Bewertungsraster

Stufe 4: Vorbildlich - Die Schule erfüllt nahezu alle Kriterien dieses Qualitätsaspekts optimal oder gut

Stufe 3: Eher stark als schwach – Die Schule weist bei diesem Qualitätsaspekt mehr Stärken als Schwächen auf. Sie kann die Qualität einiger Kriterien noch verbessern; die wesentlichen Kriterien werden erfüllt.

Stufe 2: Eher schwach als stark – Die Schule weist bei diesem Qualitätsaspekt mehr Schwächen als Stärken auf, die wesentlichen Kriterien sind noch verbesserungsfähig

Stufe 1: Erheblich entwicklungsbedürftig – Bei allen Kriterien des Qualitätsaspektes sind Verbesserungen erforderlich.

QB1	Ergebnisse der Schule	Stufe 4	Stufe 3	Stufe 2	Stufe 1
	Personale Kompetenzen	X			
	Schlüsselkompetenzen			X	
	Zufriedenheit der Beteiligten	X			
QB2	Lernen und Lehrern - Unterricht				
	Schulinternes Curriculum		X		
	Leistungskonzept – Leistungsanforderung und Leistungsbewertung		X		
	Unterricht – fachliche und didaktische Gestaltung		X		
	Unterricht – Unterstützung eines aktiven Lernprozesses				X
	Unterricht – Lernumgebung und Lernatmosphäre		X		
	Individuelle Lernförderung und Unterstützung			X	
	Schülerberatung / Schülerbetreuung		X		
QB3	Schulkultur				
	Lebensraum Schule	X			
	Soziales Klima	X			
	Ausstattung des Schulgebäudes und des Schulgeländes	X			
	Partizipation		X		
	Außerschulische Kooperation		X		
QB4	Führung und Schulmanagement				
	Führungsverantwortung der Schulleitung	X			
	Unterrichtsorganisation		X		
	Qualitätsentwicklung		X		
	Ressourcenmanagement	X			
QB5	Professionalität der Lehrkräfte				
	Personaleinsatz		X		
	Weiterentwicklung beruflicher Kompetenzen		X		
	Kooperation der Lehrkräfte		X		
QB6	Ziele und Strategien der Qualitätsentwicklung				
	Schulprogramm		X		
	Schulinterne Evaluation			X	
	Umsetzungsplanung / Jahresarbeitsplan		X		